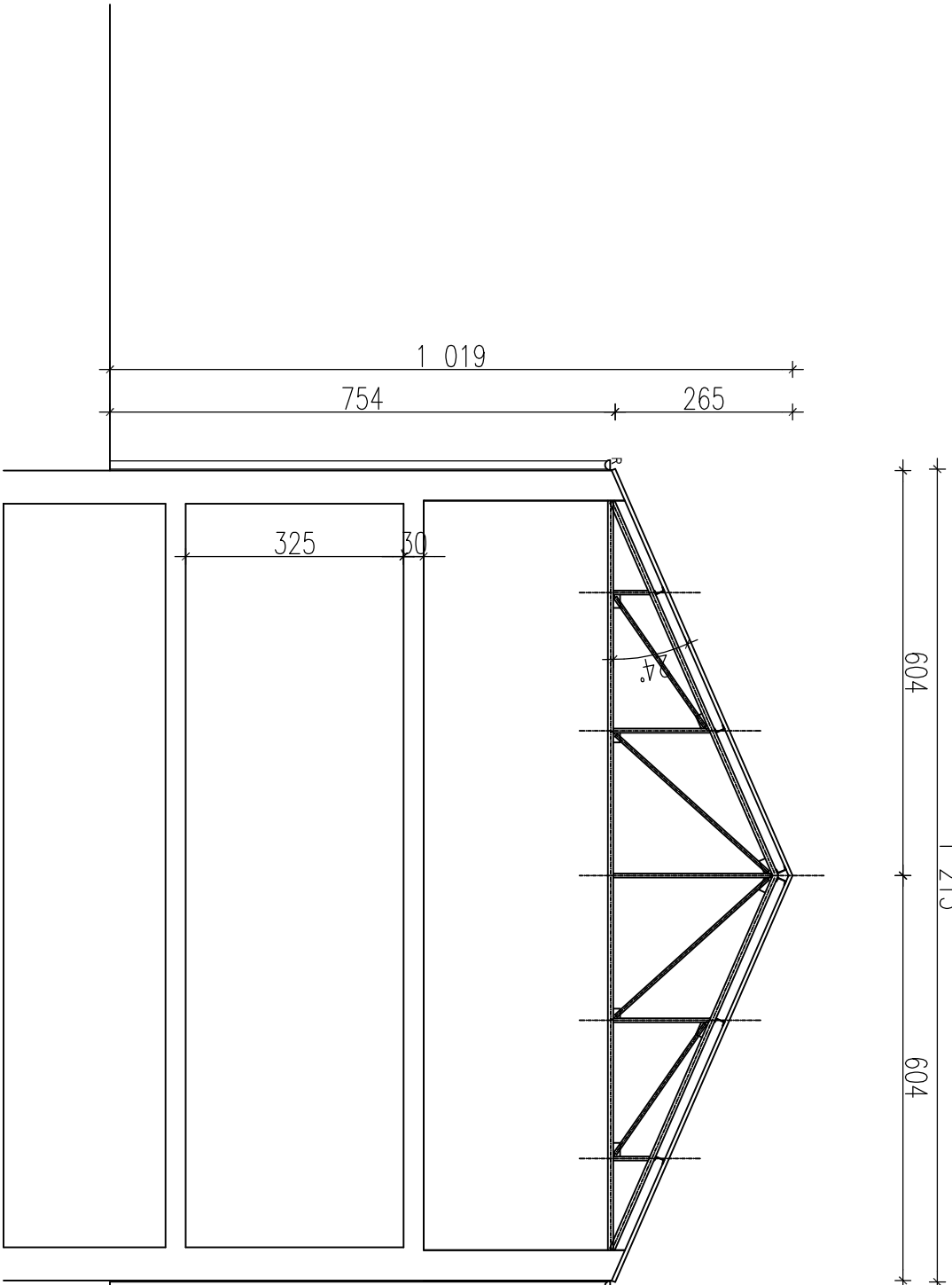
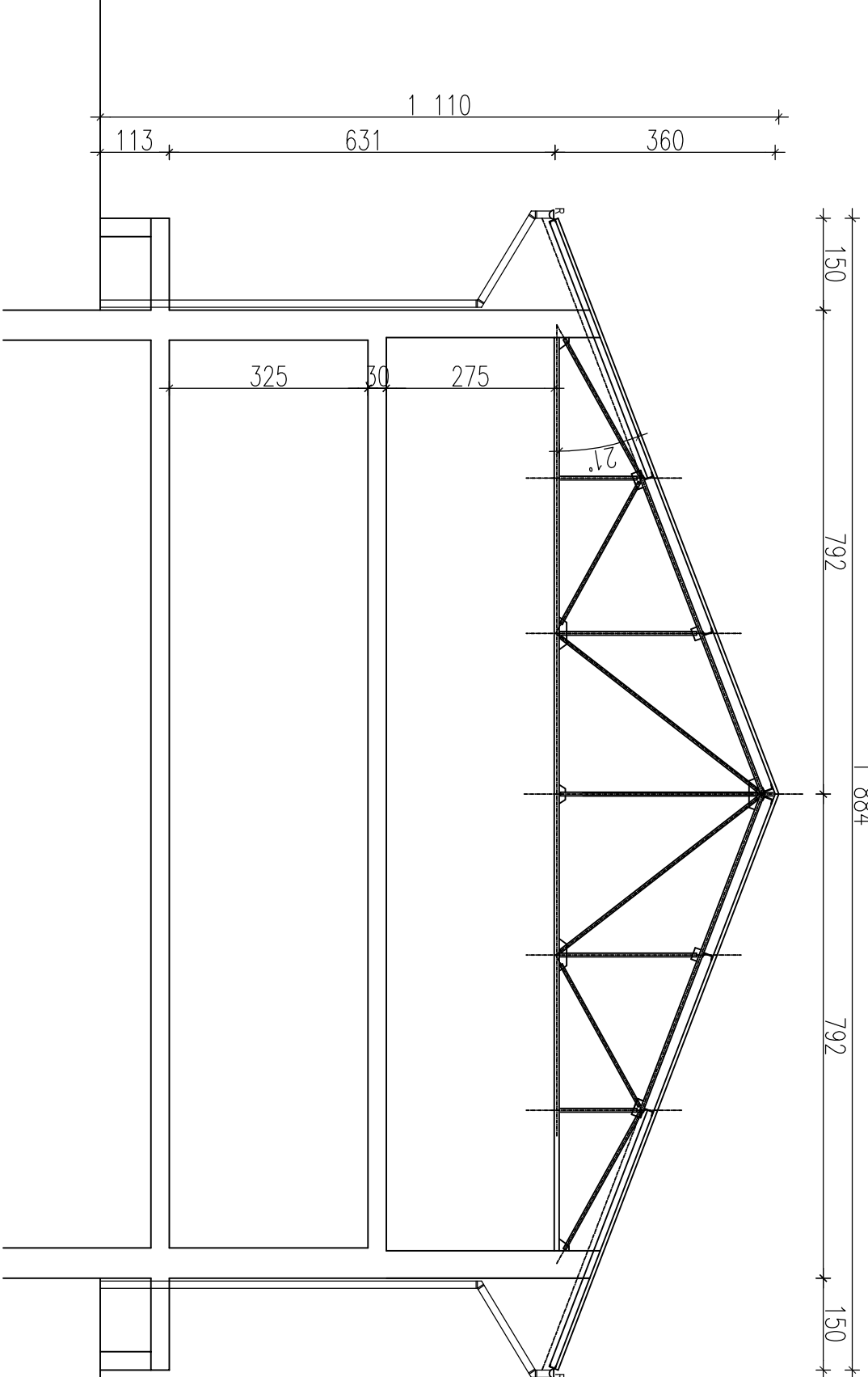


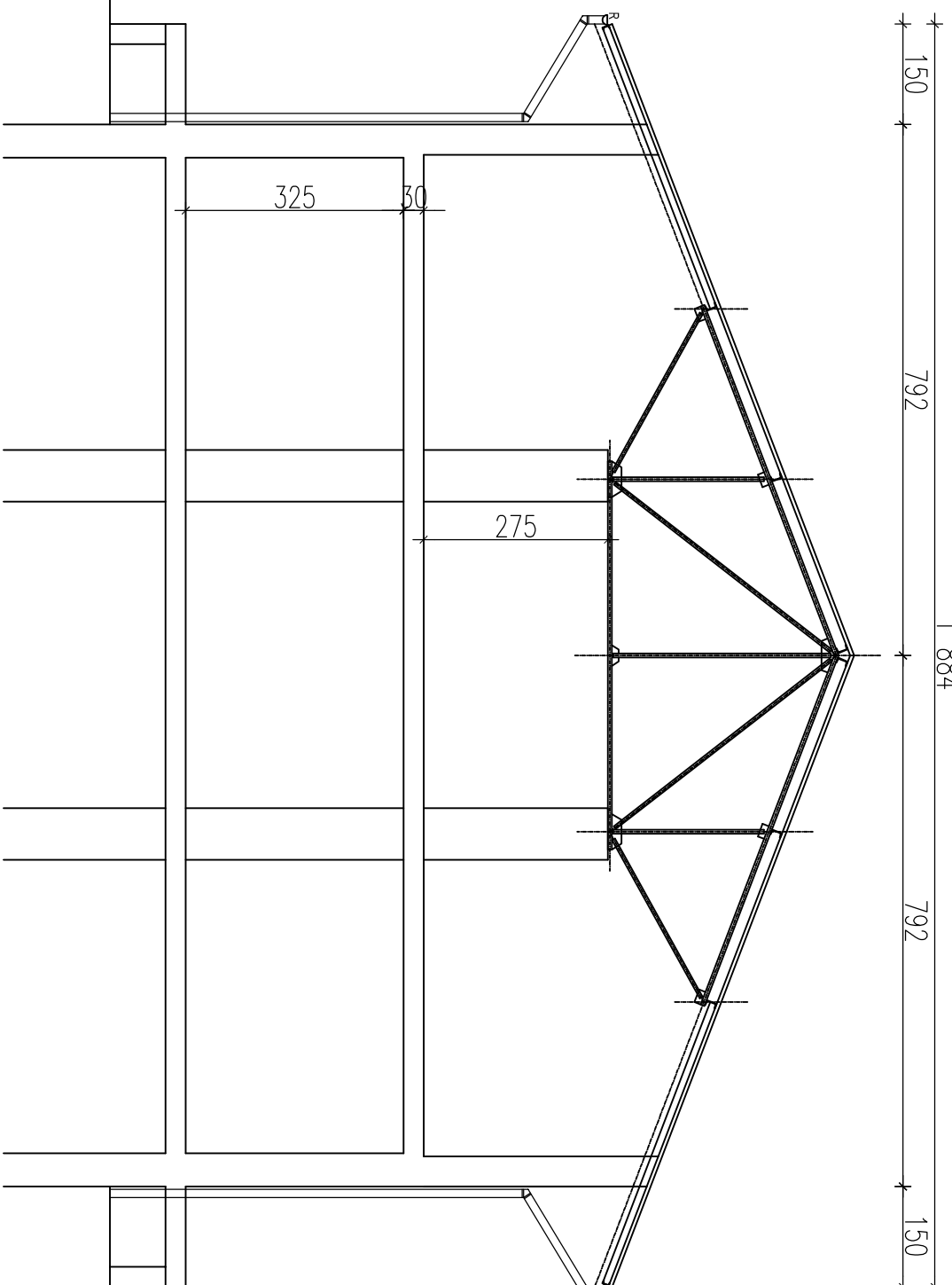
PRZEKRÓJ A-A



PRZEKRÓJ B-B



PRZEKRÓJ C-C



Projektował	mgr inż. arch. Sewer Sulima Samuljo	Upr.	446/2001	05.2019	Pracownia	Investor : Tarnowski Klaster Przemysłowy S.A. Adres inwestycji: 33 - 100 Tarnów, ul. Rozwojowa 12
Opracował					TW2	
Sprawił	mgr inż. arch. Zofia Rajczyk	Upr.	54/89	05.2019	Stadium	Temat : Projekt budowlany przebudowy polegający na wyznaczeniu pokrycia dachowego i wzmocnienia konstrukcji dachu w budynku nr 17
Kier. Prac.	Stanisław Rusek			05.2019	PB	Brzoza : ARCHITEKTOWICZKA - inżynieria
Nazwisko					Podpis	
Nr uprawnień						
Data						
Skala					1:100	PRZEKROJE A-A : B-B : C-C
Nr rys.					B.1606 - 6	